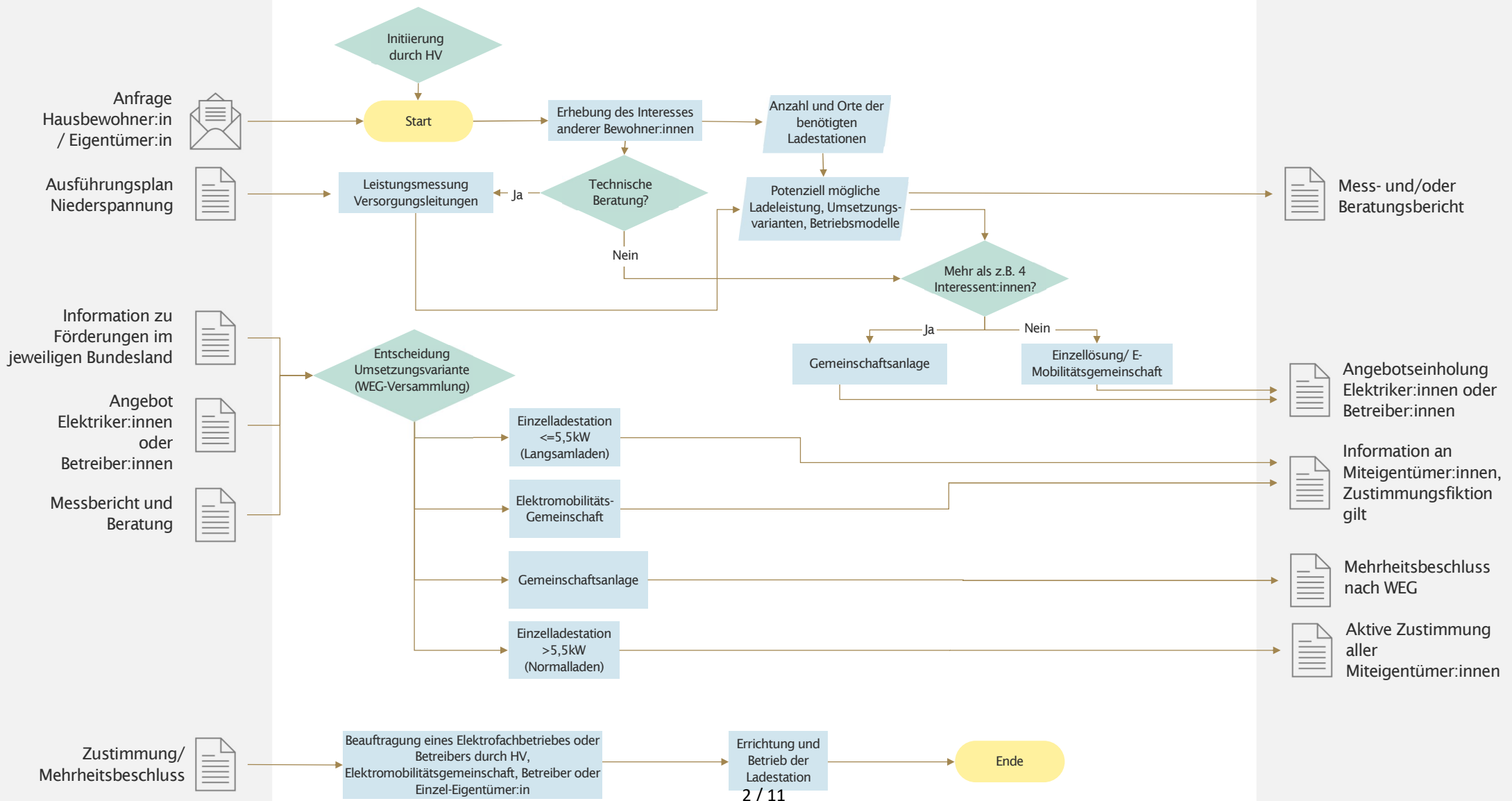


Prozess für Hausverwaltungen:

INPUT DOKUMENTE

PROZESS

OUTPUT DOKUMENTE



Mess- und/oder Beratungsbericht

Angebotseinholung Elektriker:innen oder Betreiber:innen

Information an Miteigentümer:innen, Zustimmungsfiktion gilt

Mehrheitsbeschluss nach WEG

Aktive Zustimmung aller Miteigentümer:innen

Definition unterschiedlicher Umsetzungsvarianten

| Variante | Ladeleistung | Lastmanagement | Zähler | Kostenübernahme | Zustimmung | Verrechnung |
|--|--|----------------|---|--|--|---|
| Langsamladen  | Einzelner Ladepunkt mit 5,5 kW oder weniger | NEIN | Zusätzlicher Zähler oder Wohnungszähler | Kosten werden von Eigentümern übernommen | Information an Miteigentümer:innen. Zustimmungsfiktion gilt. Fehlende Zustimmung kann gerichtlich ersetzt werden | Keine externe Verrechnung. |
| Normalladen  | Einzelner Ladepunkt mit mehr als 5,5 kW | NEIN | Zusätzlicher Zähler oder Wohnungszähler | Kosten werden von Eigentümern übernommen | Aktive Zustimmung aller Miteigentümer:innen oder gerichtliche Ersetzung der Zustimmung | Keine externe Verrechnung. |
| Elektromobilitäts-gemeinschaft  | Ladeleistung einzelner Ladepunkt < 5,5 kW, Anteilige Ladeleistung am Lastmanagement < 5,5 kW | JA | Zusätzlicher Zähler oder Wohnungszähler | Kosten werden von E-Mobilitätsgemeinschaft übernommen | Information an Miteigentümer:innen. Zustimmungsfiktion gilt. | Keine externe Verrechnung. |
| Gemeinschafts-anlage  | Ladeleistung größer 5,5 kW | JA | 1 Extra Zähler für alle Ladepunkte | Kosten von Lastmanagement werden von WEG getragen. | Mehrheitsbeschluss nach WEG | Aufteilung der Energiekosten durch Betreiber (Intern oder Extern) |
| | Ladeleistung größer 5,5 kW, anteilig pro Ladepunkt weniger als 5,5 kW | JA | 1 Extra Zähler für alle Ladepunkte | Kosten werden von E-Mobilitätsgemeinschaft getragen | Information an Miteigentümer:innen. Zustimmungsfiktion gilt. | Aufteilung der Energiekosten durch Betreiber (Intern oder Extern) |